

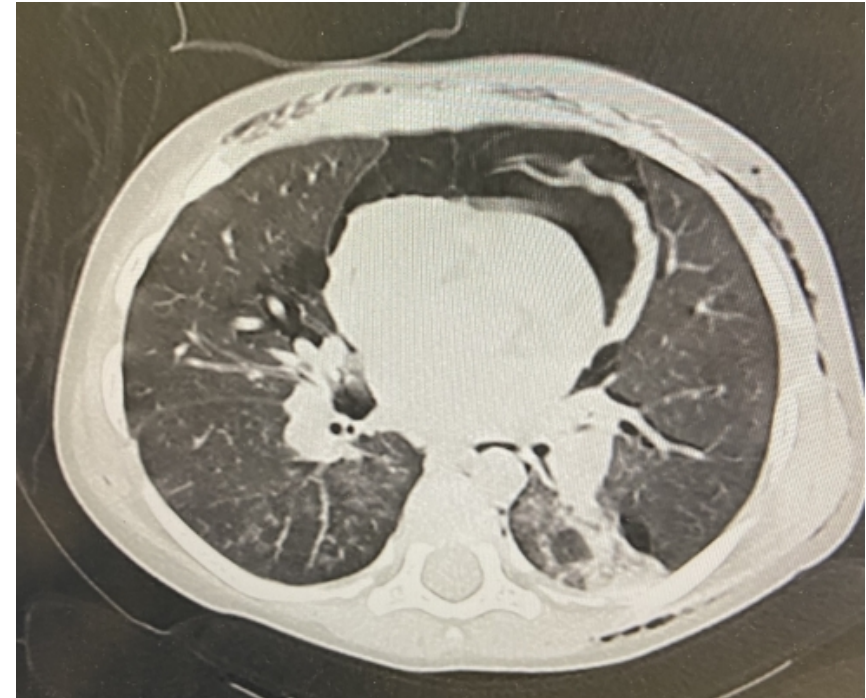
Brèche trachéale après un effort de toux chez un enfant de 19 mois

C. Joly (1) ; L. Dupic (2) ; M. Girard (3) ; F. Faivre (4)

(1) SAMU SMUR PEDIATRIQUE, Hôpital Necker AP-HP, Paris, France; (2) SAMU de Paris - SMUR Necker, Hôpital Necker AP-HP, Paris, France; (3) SAMU de Paris, Hôpital Necker, Hôpital Necker AP-HP, Paris, France; (4) SAMU de Paris, Hôpital Necker AP-HP, Paris, France

Brèche trachéale après un effort de toux chez un enfant de 19 mois

- Les brèches trachéales sont rares et souvent graves chez l'enfant. Nous rapportons le cas d'un enfant de 19 mois qui présente un tableau brutal d'emphysème sous cutané associé à un pneumo médiastin suite à une brèche trachéale postérieure à un effort de toux.
- Matériels et méthodes : l'enfant est pris en charge aux urgences pédiatriques où le scanner révèle un pneumo médiastin, une lame de pneumothorax droit, un pneumo péricarde et un emphysème sous cutané diffus cervical et du visage. Devant le tableau d'insuffisance respiratoire décompensée (Glasgow 5), l'enfant est intubé par le SMUR, stabilisé et transféré vers un plateau technique multidisciplinaire. En réanimation, l'enfant est drainé et traité pour un asthme aigue grave.



Scanner cervico thoraco abdominal montrant un pneumo médiastin.

Brèche trachéale après un effort de toux chez un enfant de 19 mois

- Résultats principaux : selon les données de la littérature, le traitement conservateur serait le traitement de référence, cependant lorsque le pneumo médiastin comprime les structures médiastinales, le drainage thoracique est envisagé.
- Conclusions : le diagnostic retenu est un pneumo médiastin associé à une brèche trachéale après effort de toux dans un contexte de crise d'asthme sévère d'évolution favorable après drainage et aérosols de salbutamol.